



Statens vegvesen

Road Safety Supply AS
Kjørbekkdalen 12
3735 SKIEN

Inge Trovatn

Behandlende enhet: Vegdirektoratet Saksbehandler/telefon: Matteo Pezzucchi / 22073246 Vår referanse: 18/4735-92 Deres referanse: Vår dato: 10.12.2018

Samsvargodkjenning av RSS Bru 1 brurekkverk

Det vises til søknad vedrørende samsvargodkjenning av RSS Bru 1 brurekkverk fra Road Safety Supply AS med journalnummer 18/4735-90 datert 30.10.18 og videre dokumentasjon datert 05.01.18. Rekkverket var tidligere godkjent som SVS-Bru1 standard rekkverk.

Søknaden inneholder:

- Referanse til fullskalatest med rapportnummer 06/006 (TB51 test) og rapport nummer 06/004 (TB11 test) av SVS-Bru1 brurekkverk med 2,0 m stolpeavstand.
- Tegning RSS BRU1 datert 16.10.18 og monteringsbeskrivelse av RSS Bru 1 brurekkverk.
- Produktsertifikat nummer 0402-CPR-SC0449-14 utstedt av SP Technical Research Institute of Sweden akkreditert teknisk kontrollorgan.

RSS Bru 1 består av en føringsskinne i stål med bakkanal (U-profil) og utblokkingsbøyle montert på H-stolper. Rekkverksstolper er sveist til fotplate. Rekkverket har en bredde på 0,285 meter og en høyde på 1,05 meter fra kantdrageren (rekkverkshøyde montert på kantdrageren blir 1,2 meter fra kjørebanelens nivå). Rekkverket produseres av ZPIJG - JPC for Road Safety Supply AS.

RSS Bru 1 brurekkverk er i samsvar med nasjonale krav gitt i håndbok N101. I henhold til byggevareforordningen 305/2011 har produktet gjennomgått tredjepartskontroll. Produktets ytelser fremgår i produktsertifikatet 0402-CPR-SC0449-14.

RSS Bru 1 tilfredsstiller kravene til styrkeklasse H2 med arbeidsbreddeklasse W4, skadeklasse B og snøklasse 3.

Med grunnlag i overnevnte gis herved adgang til bruk av RSS Bru 1 brurekkverk på offentlig veg i Norge.

Postadresse
Statens vegvesen
Vegdirektoratet
Postboks 6706 Etterstad
0609 OSLO

Telefon: 22 07 30 00
firmapost@vegvesen.no
Org.nr: 971032081

Kontoradresse
Brynsengfare 6A
0667 OSLO

Fakturadresse
Statens vegvesen
Regnskap
Postboks 702
9815 Vadsø

Leverandøren skal levere monteringsbeskrivelse til brukere for å sikre kvalitet av installasjon og fremtidig vedlikehold. RSS Bru 1 skal monteres i henhold til produsent/leverandørens monteringsbeskrivelse. Håndbok N101 legges til grunn for valg, bruk og plassering av rekkverket og rekkverksender.

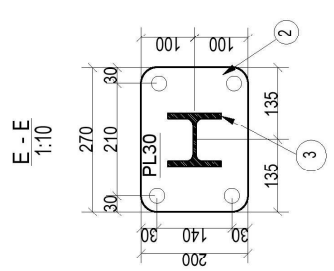
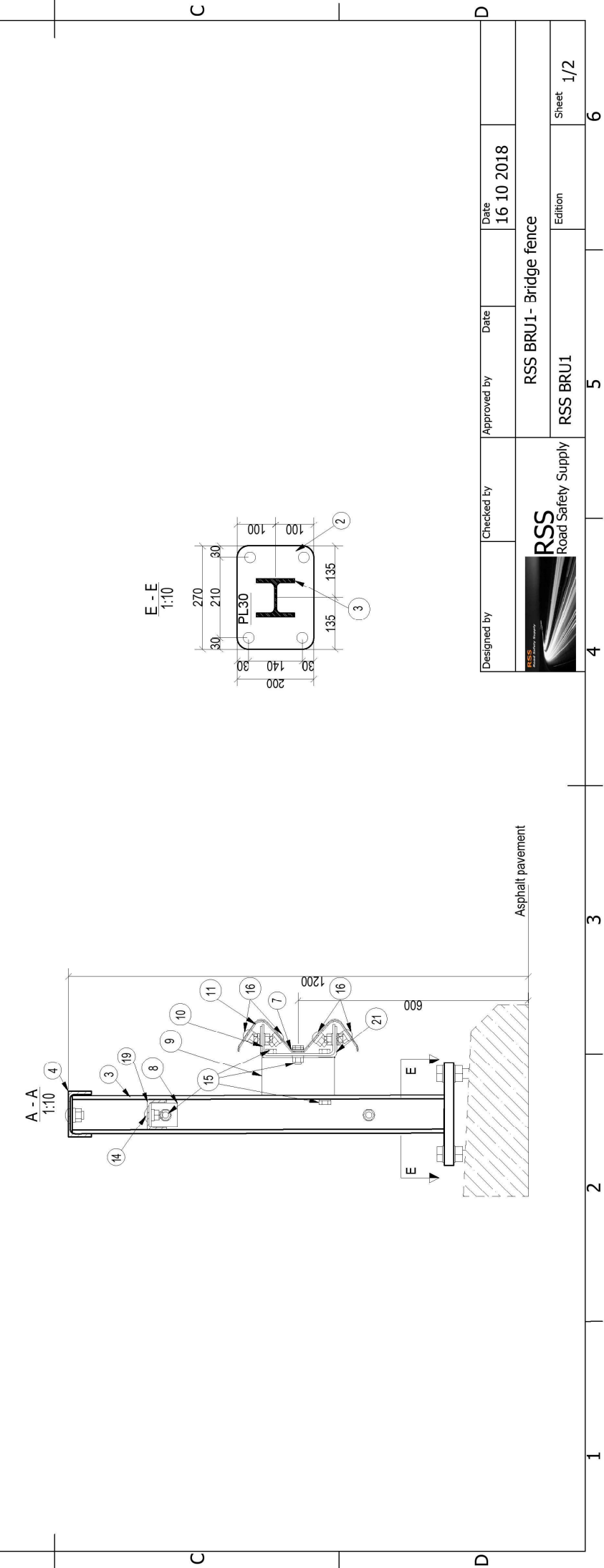
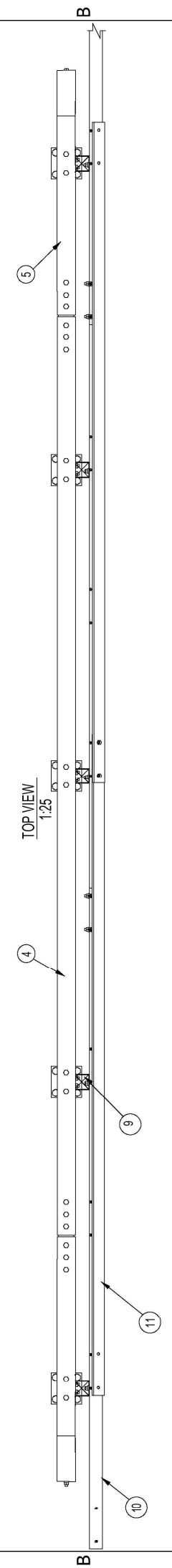
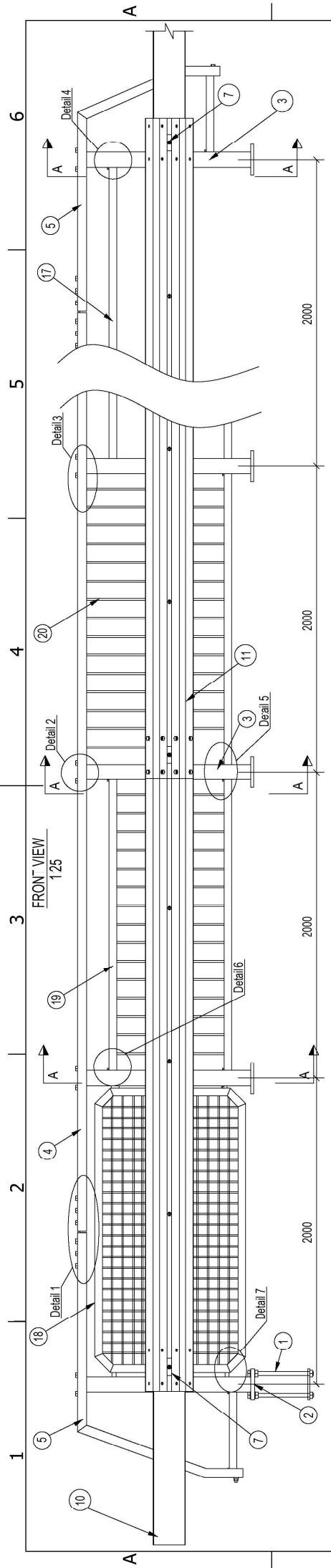
Vegdirektoratet publiserer en rekkverksliste med tilhørende gyldige dokumenter på vegvesen.no. Vegdirektoratet forbeholder seg retten til å endre eller tilbakekalle samsvargodkjenningen. Eventuelle endringer i produktets utforming eller materiale vil ugyldiggjøre denne godkjenningen.

Med hilsen

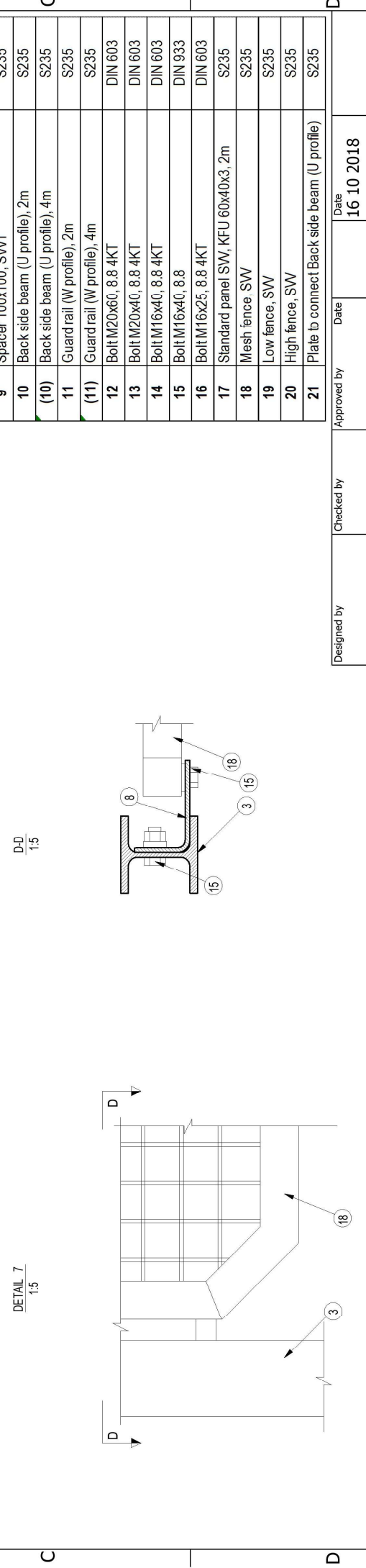
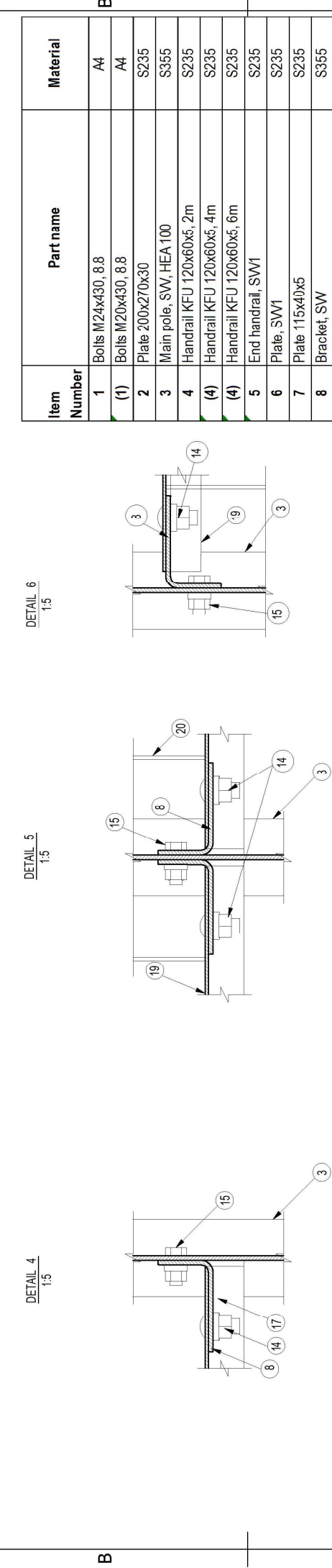
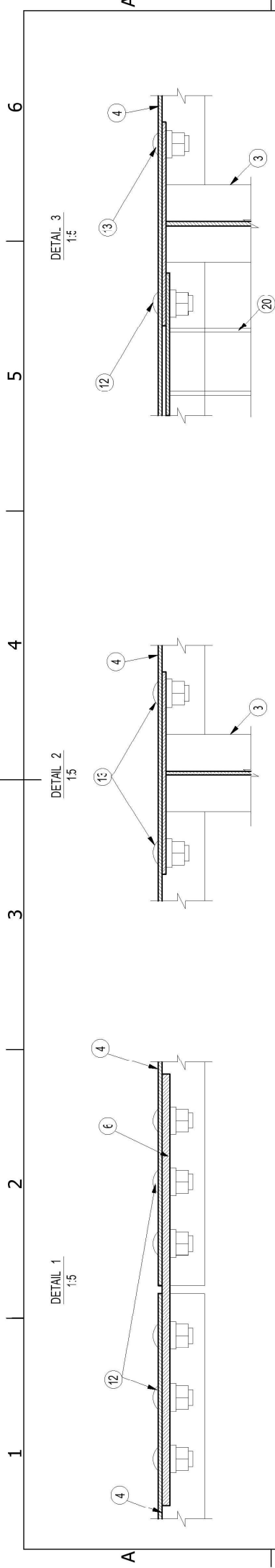
Sigmund Reinsborg Log
seksjonssjef

Matteo Pezzucchi

Dokumentet er godkjent elektronisk og har derfor ingen håndskrevne signaturer.



| | | | |
|----------------------------------|------------|-------------|------------|
| Designed by | Checked by | Approved by | Date |
| | | | 16 10 2018 |
| RSS Road Safety Supply | | | |
| RSS BRU1 - Bridge fence | | Edition | |
| RSS BRU1 | | 1/2 | |
| 4 | 5 | 6 | 6 |



| Item Number | Part name | Material |
|-------------|---------------------------------------------|----------|
| 1 | Bolts M24x430, 8.8 | A4 |
| (1) | Bolts M20x430, 8.8 | A4 |
| 2 | Plate 200x270x30 | S235 |
| 3 | Main pole, SW, HEA 100 | S355 |
| 4 | Handrail KFU 120x60x5, 2m | S235 |
| (4) | Handrail KFU 120x60x5, 4m | S235 |
| (4) | Handrail KFU 120x60x5, 6m | S235 |
| 5 | End handrail, SW1 | S235 |
| 6 | Plate, SW1 | S235 |
| 7 | Plate 115x40x5 | S235 |
| 8 | Bracket, SW | S355 |
| 9 | Spacer 100x100, SW1 | S235 |
| 10 | Back side beam (U profile), 2m | S235 |
| (10) | Back side beam (U profile), 4m | S235 |
| 11 | Guard rail (W profile), 2m | S235 |
| (11) | Guard rail (W profile), 4m | S235 |
| 12 | Bolt M20x60, 8.8 4KT | DIN 603 |
| 13 | Bolt M20x40, 8.8 4KT | DIN 603 |
| 14 | Bolt M16x40, 8.8 4KT | DIN 603 |
| 15 | Bolt M16x40, 8.8 | DIN 933 |
| 16 | Bolt M16x25, 8.8 4KT | DIN 603 |
| 17 | Standard panel SW, KFU 60x40x3, 2m | S235 |
| 18 | Mesh fence SW | S235 |
| 19 | Low fence, SW | S235 |
| 20 | High fence, SW | S235 |
| 21 | Plate to connect Back side beam (U profile) | S235 |

Designed by _____ Date _____

Checked by _____ Date 16 10 2018

Approved by _____ Date _____

RSS BRU 1 - Bridge fence

RSS BRU 1 Edition _____ Sheet 2/2

