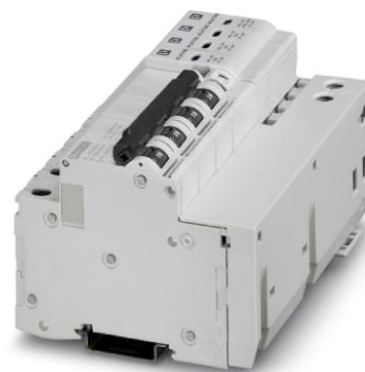



VAL-CP-MCB-3S-350/40/FM

Item No.: 2882750

<http://eshop.phoenixcontact.no/phoenix/treeViewClick.do?UID=2882750>**Commercial data**

EAN	 4 046356 175845
Electrical number	1658172
Pack	1 pcs.
Customs tariff	85363010
Discount Group	07BVAL
country of origin	HU
Catalog page information	Page 42 (TT-2009)

Product notesWEEE/RoHS-compliant since:
05.12.2006

Please note that the data given here has been taken from the online catalog. For comprehensive information and data, please refer to the user documentation at <http://www.download.phoenixcontact.com>. The General Terms and Conditions of Use apply to Internet downloads.

Technical data**Generelt**

Husmateriale	PBT/PA
Brennbarhetsklasse iht. UL 94	V0
Farge	lysegrå
Standarder for luft- og krypavstander	DIN VDE 0110-1 IEC 60664-1 IEC 61643-11
Beskyttelsesgrad	IP20
Monteringstype	Monteringsskinne: 35 mm

byggeform	Monteringskinnemodul todelt pluggbar
Poltall	4
Omgivelsestemperatur (drift)	-25 °C ... 60 °C
Omgivelsestemperatur (lagring/transport)	-40 °C ... 80 °C
Melding om overspenningsbeskyttelse defekt	optisk, fjernmeldekontakt
Virkeretning	3L-N & N-PE
Bredde	131,50 mm
Høyde	76,00 mm
Lengde	101,00 mm

Beskyttelseskobling

IEC prøveklasse	II
EN type	T2
Nominell spenning U_N	240 V AC (230/400 V AC ... 240/415 V AC)
	415 V AC (L-L)
Avleder-merkespenning U_c (L-N)	350 V AC
Avleder-merkespenning U_c (N-PE)	264 V AC
U_T (TOV-fast)	415 V AC (5 s)
	1200 V AC (200 ms / N-PE)
Nominell frekvens f_N	50 Hz
	60 Hz
Nominell laststrøm I_L	40 A
Jordlederstrøm I_{PE}	$\leq 1 \mu A$
Standby-effekttopptak P_C	$\leq 3,5 \text{ mW}$
Avlederstøtstrøm I_{max} (8/20) μs maks. (L-N)	90 kA (alle kanaler)
	30 kA
Avlederstøtstrøm I_{max} (8/20) μs maks. (N-PE)	30 kA
Nominell avlederstøtstrøm I_n (8/20) μs (L-N)	60 kA (alle kanaler)
	20 kA
Nominell avlederstøtstrøm I_n (8/20) μs (N-PE)	20 kA
Reaksjonsstøtspenning ved 6 kV (1,2/50) μs (N-PE)	$\leq 1,7 \text{ kV}$
Beskyttelsesnivå U_p (L-N)	$\leq 2,5 \text{ kV}$
Beskyttelsesnivå U_P (N-PE)	$\leq 1,7 \text{ kV}$

Restspenning (L-N)	≤ 2,3 kV (ved I _n)
	≤ 1,6 kV (ved 10 kA)
	≤ 1,3 kV (ved 5 kA)
	≤ 1 kV (ved 3 kA)
Restspenning (L-PE)	≤ 2,5 kV (ved I _n)
	≤ 2 kV (ved 10 kA)
	≤ 1,5 kV (ved 5 kA)
	≤ 1,1 kV (ved 3 kA)
Restspenning (N-PE)	≤ 1,2 kV (ved I _n)
	≤ 0,8 kV (ved 10 kA)
	≤ 0,5 kV (ved 5 kA)
	≤ 0,3 kV (ved 3 kA)
Reaksjonstid (L-N)	≤ 25 ns
Reaksjonstid (L-PE)	≤ 100 ns
Reaksjonstid (N-PE)	≤ 100 ns
Nødvendig maks. forsikring ved stikkledningsoppkobling.	(ikke nødvendig)
Nødvendig maks. forsikring ved V-gjennomgangsuppkobling.	(ikke nødvendig)
Kortslutningsfasthet I _p ved maks. forsikring (effektiv)	25 kA

Tilkoblings-beskyttelseskobling

Betegnelse tilkobling	Tilkobling PE-leder
Tilkoblingstype	Skrutilkobling
Tilkoblingstype IN	Skruklemme biconnect
Tilkoblingstype OUT	Skruklemme biconnect
Tilkoblingsteknikk	Biconnect-klemme
Skrue	M5
Tiltrekkingmoment	4,5 Nm
Avisoleringslengde	16 mm
Min. flertrådet ledertverrsnitt	2,5 mm ²
Maks. flertrådet ledertverrsnitt	16 mm ²
Min. entrådet ledertverrsnitt	2,5 mm ²
Maks. entrådet ledertverrsnitt	25 mm ²
Ledertverrsnitt AWG/kcmil min	12
Ledertverrsnitt AWG/kcmil max	4

Betegnelse tilkobling	Tilkoblings-beskyttelseskobling
Tilkoblingstype	Skrutilkobling
Tilkoblingstype IN	Skruklemmer
Tilkoblingstype OUT	Skruklemmer
Tilkoblingsteknikk	Skrutilkobling
Skruer	M5
Tiltrekkingmoment	4,5 Nm
Avisoleringslengde	16 mm
Min. flertrådet ledertverrsnitt	1 mm ²
Maks. flertrådet ledertverrsnitt	25 mm ²
Min. entrådet ledertverrsnitt	1 mm ²
Maks. entrådet ledertverrsnitt	35 mm ²
Ledertverrsnitt AWG/kcmil min	18
Ledertverrsnitt AWG/kcmil max	2

Fjernmeldekontakt:

Betegnelse tilkobling	Defektjernmeldekontakt
Koblingsfunksjon	Vekselkontakt, 1-polet
Tilkoblingstype	MC 1,5/3
Skruer	M2
Tiltrekkingmoment	0,25 Nm
Avisoleringslengde	7 mm
Min. flertrådet ledertverrsnitt	0,14 mm ²
Maks. flertrådet ledertverrsnitt	1,5 mm ²
Min. entrådet ledertverrsnitt	0,14 mm ²
Maks. entrådet ledertverrsnitt	1,5 mm ²
Ledertverrsnitt AWG/kcmil min	28
Ledertverrsnitt AWG/kcmil max	16
Driftsspennning maks. U _{max} AC	250 V AC
Driftsspennning maks. U _{max} DC	250 V DC
Driftsstrøm maks. I _{max}	2 A AC
	50 mA DC

Standarder

Standarder/bestemmelser	IEC 61643-1 2005
-------------------------	------------------

	EN 61643-11 2002
	IEC 60364-4-443
	IEC 60364-5-534

Address

PHOENIX CONTACT AS
Strømsveien 344
N-1001 Oslo, Norway
Phone +47 22 07 68 00
Fax +47 22 07 68 10
<http://www.phoenixcontact.no>



Phoenix Contact AS
Technical modifications reserved;