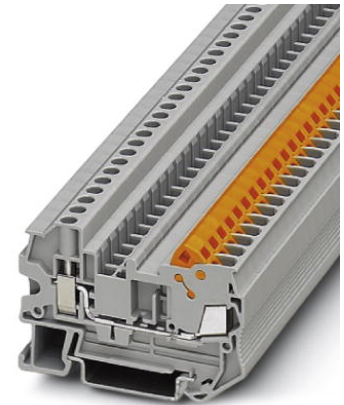



QTCU 2,5

Item No.: 3206539

<http://eshop.phoenixcontact.no/phoenix/treeViewClick.do?UID=3206539>**Commercial data**

EAN	 4 046356 057714
Pack	50 pcs.
Customs tariff	85369010
Discount Group	01B
country of origin	CN
Catalog page information	Page 230 (CL-2009)

Product notesWEEE/RoHS-compliant since:
01.01.2005

Please note that the data given here has been taken from the online catalog. For comprehensive information and data, please refer to the user documentation at <http://www.download.phoenixcontact.com>. The General Terms and Conditions of Use apply to Internet downloads.

Technical data**Generelt**

Antall etasjer	1
Antall tilkoblinger	2
Farge	grå
Isolasjonsmaterial	PA
Brennbarhetsklasse iht. UL 94	V0

Dimensjoner

Bredde	6,2 mm
--------	--------

Lengde	62,6 mm
Høyde NS 35/7,5	42,8 mm
Høyde NS 35/15	50,3 mm
Dekselbredde	2,2 mm

Tekniske data

Belastningsstrøm maksimal	24 A (ved 2,5 mm ² ledertverrsnitt)
Merkestøtspenning	8 kV
Forurensningsgrad	3
Overspenningskategori	III
Isolasjonsmaterialgruppe	I
Tilkobling iht. standard	IEC 60947-7-1
Nominell strøm I _N	24 A
Nominell spenning U _N	800 V

Tilkoblingsdata

Min. entrådet ledertverrsnitt	0,5 mm ²
Maks. entrådet ledertverrsnitt	2,5 mm ²
Min. flertrådet ledertverrsnitt	0,5 mm ²
Maks. flertrådet ledertverrsnitt	2,5 mm ²
Ledertverrsnitt AWG/kcmil min	20
Ledertverrsnitt AWG/kcmil max	14
Tilkoblingstype	Hurtigtilkobling
Material lederisolasjon	PVC/PE

Address

PHOENIX CONTACT AS
Strømsveien 344
N-1001 Oslo, Norway
Phone +47 22 07 68 00
Fax +47 22 07 68 10
<http://www.phoenixcontact.no>



Phoenix Contact AS
Technical modifications reserved;