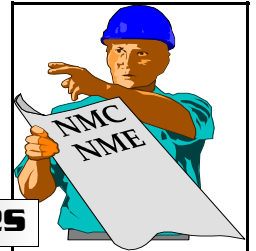




Nordic News



Mars 1998

Nr. 98.025

Nordic Materials' informasjonsblad - Spesialutg.: Slitasjeteknikk

KERAMIKK

NORDIC CERAMIC

er fellesbetegnelsen på Nordic Materials' to hovedgrupper av industriell keramikk - Nordic Cb-Ceramic (kjemisk bundet keramikk) - og Nordic Si-Ceramic (sintret keramikk).

NORDIC Cb-CERAMIC

fremstilles av et tett og sterkt hydraulisk (sement/silicastøv-basert) bindemiddel, samt en stor andel partikler med meget høy styrke og slitestyrke.

Materialene kan leveres som tørrblandet pulver (25 kg spann/sekk) eller som ferdig støpte produkter eller belegninger.

Nordic Cb-Ceramic omfatter både egenproduserte blandinger og blandinger som produseres av NMC's samarbeidspartnere.

NMC leverer materialer og bistår med teknisk rådgivning til brukere. Nordic Materials leverer ofte produktene ferdig fra eget verksted - eventuelt utfører slitbelegningene på stedet hos kunder i Norden.

NORDIC SI-CERAMIC

er NMC's fellesbetegnelse på en rekke forskjellige sintrede, keramiske produkter fremstilt av internasjonale produsenter som samarbeider med NMC.

Produktene produseres etter tegning/mal eller leveres som standard plater, fliser eller rørsegmenter sammen med nødvendig festemateriell. NMC utfører keramikk-arbeidene i eget verksted eller på stedet hos kunde. Noen brukere utfører arbeidet selv.

ANSVARLIG RED.:
DR. KJELL E. LØLAND
NORDIC MATERIALS

KERAMISK FOREDE RØR OG KANALER

Nordic Cb-Ceramic



Nordic Materials har levert ca. 600 m sliteforede stålrør i løpet av de siste 6 måneder. Bildene over viser rør på vei fra verksted i Polen til kunder i Norden.

Nordic Materials leverer komplette rør og kanaler med sliteforing av kjemisk bundet keramikk til en lang rekke, større industri-bedrifter i Norden. Som oftest viser dette seg å være en permanent løsning på slitasje-problemene.

Produksjonen foregår dels i eget verksted i Kristiansand og dels hos samarbeidende virksomheter i andre land.

Sliteforing av store rør og kanaler med Nordic Cb-Ceramic foregår i to trinn. Først monteres stålnett på bakenforliggende flate, samt flattstål på alle avsluttende kanter.

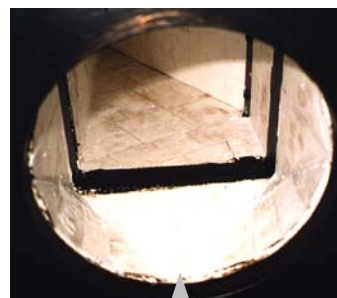


Deretter mørtles Nordic Cb-Ceramic ut i tykkelse på 15-50 mm. Utførelsen foregår dels i Nordic Materials eget verksted - og dels på stedet hos kunden. Noen brukere utfører arbeidet selv - etter opplæring av NMC.

Nordic Si-Ceramic

Nordic Si-Ceramic anvendes for en del formål hvor slitasjepåkjenningen er ekstremt sterk eller hvor slitasjen foregår ved lav pH-verdi.

I rør og kanaler benyttes rørsegmenter eller plater/fliser av Nordic Si-Ceramic som limes til en rengjort ståloverflate.



Sliteforing i grenrør m/ spjell utført med innlimte Nordic Si-Ceramic fliser.



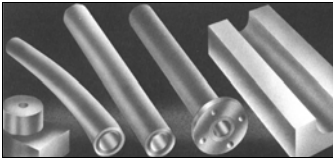
Nordic Materials Corporation AS og Nordic Materials Entreprenør AS,
Mjåvannsvn. 7, N-4628 Kristiansand. Tlf.: (+47) 38 18 30 77, Fax: (+47) 38 18 30 65

**ILDFAST
KERAMIKK**

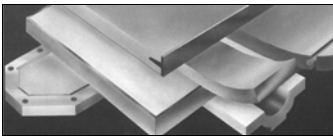
**NORDIC
Cb-CERAMIC**

**MOT SLITASJE VED
HØY TEMPERATUR**

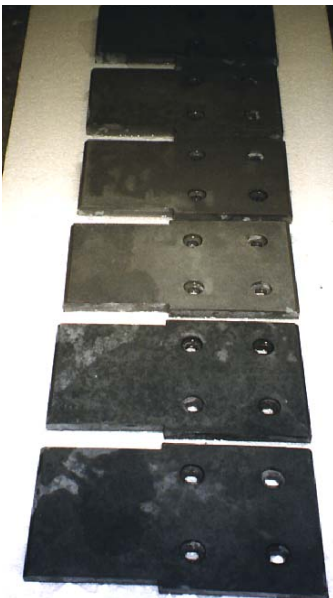
Aluminiumindustri, stålindustri, samt ferrosilisium-, zink-, og nikkelprodusenter benytter Nordic Cb-Ceramic på en rekke steder hvor man har slitasje kombinert med høy temperatur.



Flere benytter også plater og fliser av Nordic Cb-Ceramic til beskyttelse mot søl og sprut av smeltet metall.

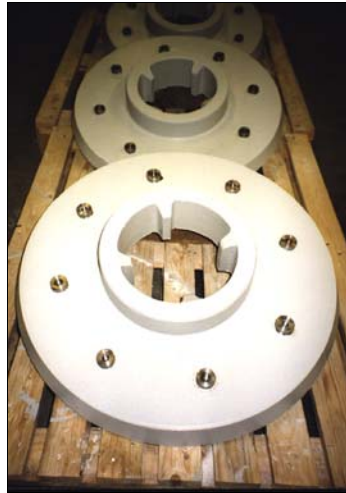


I ovner for varmebehandling av metaller benyttes også sliteplater av Nordic Cb-Ceramic med godt resultat.



Produktene som skal utsettes for høy temperatur leveres varmebehandlet og klar til bruk fra Nordic Materials.

Keramiske slitedeler i mineral- og metallindustri



SLITEDELER TIL SLURRYPUMPER

Nordic Materials har lang erfaring som leverandør av keramiske slitedeler til slurrypumper. Også utslitte pumpeinnløp i stål/gummi kan i mange tilfeller renoveres med keramikk (bildet i midten).

Slitasjeteknikk er komplisert - og ingen enkelt-materialer løser alle slitasjeoppgaver. Men basert på grunnleggende material- og konstruksjonsteknikk, kombinert med snart 20 års praktisk erfaring, har Nordic Materials nå en rekke keramiske produkter som viser meget god driftsøkonomi i mineral- og metallindustri.

I de fleste produktene kombineres to eller flere materialer for å gi høy slitestyrke, nødvendig mekanisk styrke, samt lavest mulig pris.



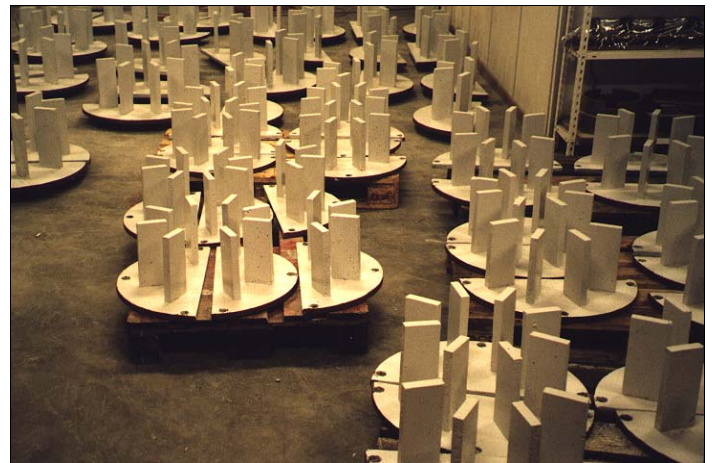
**KERAMISKE
AVSKRAPERE**

til transportband gir gode resultater både teknisk og driftsøkonomisk.



**SLITEDELER TIL
HYDROSYKLONER**

Keramiske slitedeler "skreddersys" til mange forskjellige typer av hydrosykloner.



**SLITEDELER
TIL
FLOTASJONS-
ANLEGG**

fremstilt som en kombinasjon av stål, Nordic Cb-Ceramic og Nordic Si-Ceramic. Denne kombinasjonen gir produksjonsvennlighet stor styrke og ekstrem slitestyrke.

