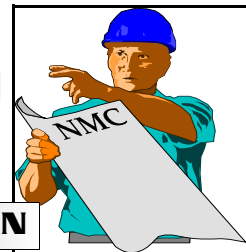




Nordic News



Høst 1996

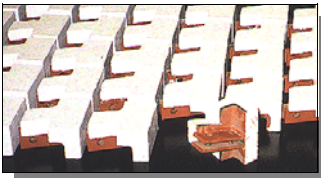
Utgave 96.03N

Nordic Materials' informasjonsblad - nordisk utgave

SLITASJEKLIPP

KERAMISKE SLITEDELER TIL MINERALFOREDLING I FINLAND

Nordic Materials leverer en rekke forskjellige, "skreddersydde" slitedeler i keramikk til tungindustrien i Norden. Produktene er som oftest sammensatte (kompositte) produkter hvor keramikken inngår som det slitasjebeskyttende element. På bildene ovenfor er vist tre forskjellige produkter -



avskrapere, slitesko og rørbuebeskyttelse - som benyttes av mineralforedlende industri i Finland. Produktene er kombinasjoner av stål og Nordic Ceramic - levert komplett fra Nordic Materials. I disse produktene har NMC's keramikk vist seg å gi vesentlig lengre levetid enn hardmetall. Nordic Materials leverer også avskrapere for transportbånd til gruver, oppredningsverk og metallprodusenter i Norden.

Høykvalitets betong på Flostad bru



Flostad bru i Aust-Agder fikk i september i år 20 mm nytt slidedekke av høykvalitets betong. Nordic Materials har levert 30 tonn høykvalitets betong til dette prosjektet som ble utført av Vedlikehold-Service for Statens Vegvesen Aust-Agder.

Nordic Materials ble i 1995 utpekt av Statens Vegvesen som eneste norske leverandør med materialer gode nok for reparasjon av sporslitasje på betongvegdekker. Dette var basert på en sammenlignende, praktisk test av tilgjengelige materialer fra de mest aktuelle materialleverandører i Norge.

På denne bakgrunn valgte Statens Vegvesen, Aust-Agder Nordic Materials' foreslåtte Densitop-løsning som nytt slidedekke på Flostad bru. Flostad bru er en vakker, gammel betongbru - dog med begrenset bæreevne.



Utførelsen av slidedekke etter Nordic Materials' anvisning er ukomplisert. Etter fresing og spyling primes brudekket og mørtelen legges ut med vibratorbjelke. Overflaten pusses og strøs av med sand som gir nødvendig sklisikkerhet.

NMC's løsning gir lang levetid med minimal vekt og var derfor ideell for dette prosjektet. I

tillegg kan trafikken gå som normalt på det nye dekket etter ca. 1 døgn.

Ansvarlig: Dr.ing. Kjell E. Løland,
adm.dir. i Nordic Materials Corp. AS

Nordic Materials Corporation AS - NMC, Mjåvannsveien 7,
N-4628 Kristiansand. Tlf.: (+ 47) 38 18 30 77, Fax: (+ 47) 38 18 30 65

REHABILITERING AV BETONGKONSTRUKSJONER

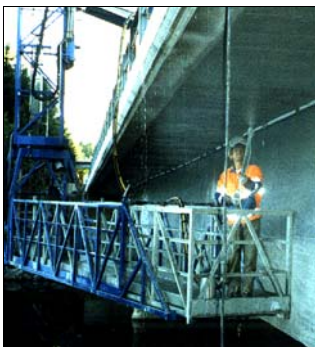
BAKKEVANNET BRO



Bakkevannet bro på E18 i Telemark (Norge) ble i september i år reparert med høykvalitets sprøytebetong fra Nordic Materials. Undersiden av broen hadde skader på grunn av armeringskorrosjon. Liten overdekning over armeringen var årsaken til tidlige korrosjonsskader.



Reparasjonen besto i å fjerne betong over korrodert armering, vannmeisle overflaten - og deretter sprøyte høykvalitets betong i skader og 10 mm "ny hud" på hele broens underside (600 m²).

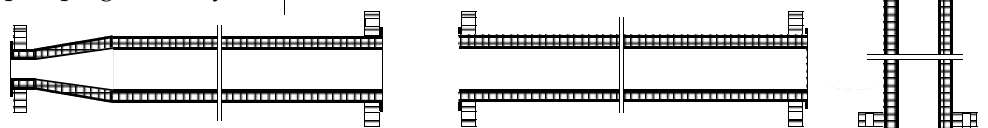


NMC leverte ca. 20 tonn høykvalitets våtsprøytemørtel - Ducorit 1000 - til denne jobben som ble utført av Vedlikehold-Service.

NMC's keramisk sliteforede rør har i mange tilfeller vist seg å være tilnærmet permanent beskyttelse mot slitasje. Dette gjelder både for pneumatisk transport av tørre partikkelmasser og for pumping av slurry.

NMC leverer komplette stålrør, bend og grenrør med keramisk sliteforing i alle dimensjoner - og med tilpassede flenser. Noen kunder sender utslitte rør til NMC - og får rørene tilbake med

sliteforing og nye utvendige rør, men med samme flenser. Dette sikrer tilpasningen av eksisterende rør.



SLITASJEBESKYTTELSE I REDLERE



Slitasjen i redlere (skrape-transportører) kan ofte være betydelig. Tradisjonelt har det derfor vært anvendt hardmetall, smeltebasalt eller sintret keramikk som beskyttelse. For å redusere brekkasje, slitasje, støy og/eller kostnader har flere store bedrifter nå gått over til NMC's keramikk-foring.

Øverst til venstre: Sideplater keramikk/ stål til fosfat-redler (Hydro).

Øverst til høyre: Bunnplater keramikk/ stål til redler for nedknust nikkel (Falconbridge).

Til høyre: Plass-utført keramisk belegg i bunn av redler for fast brensel (varmekraftverk).

