



Holte
Electronics AS

www.holte-electronics.no

CableBuster CB DiffAnt

Din personlige kabelsøker

Utnytter langbølgesendere til å
finne kabler

Forstyrres ikke av
radiosignaler



Langbølge-
sender

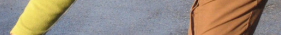
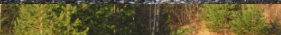


Kabel med
magnetisk støyfelt -
bl.a. sekundæremisjon
av radiosignaler. (Kabelen
virker som antenne)

Indusert
signalstrøm

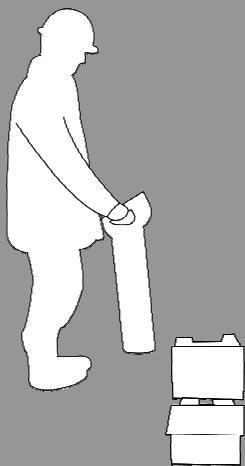


Søke



Peile
dybde





Konvensjonell kabelsøker med sender

CB DiffAnt – CableBuster med differensiell antenne

Passiv Kabelpåvisning:

Alle kabler og metallrør er befyldt med høyfrekvente støyrømmer og omgir seg med et magnetisk støyfelt som gjør det mulig å lokalisere dem.

CB DiffAnt "hører" den magnetiske støyen og trenger normalt ikke noe eget sendersignal for å lokalisere skjulte kabler og rør.

De sterkeste signalene stammer fra aktive strøm og telekabler, men også spenningsløse og utilkoblede kabler lar seg påvise ved at de virker som antenner og plukker opp og konsentrerer signaler fra omgivelsene.

Plastrør og fiberkabel lar seg ikke påvise.

CB DiffAnt har en differensiell antenneanordning (nærfeltantenne) med to motsatt rettede ferritstavantennor (søkeantenne og kompensasjonsantenne) i hver sin ende av en 1m lang stav. En ferritstavantenne er bare følsom for langsgående feltkomponenter. Feltet sirkulerer rundt kabelen. Derved forsvinner signalet (skarp nullgjennomgang) når staven peker langsetter eller rett imot kabelen (på tvers av feltet). Utgangssignalet forsvinner også (blir nøytralisert) hvis begge antenneelementene mottar det samme signalet – dvs. hvis det inntreffer vinkelrett fra siden eller stammer fra en fjern kilde (radiosignal). Derved undertrykkes forstyrrende direkte innfallende radiosignaler, men man mottar dem indirekte som sekundærutstråling fra kabler. Derved bidrar radiosignalene til å gjøre kablene sporbare, og vi har greid å snu et problem til en fordel.

Nullpeiling rett ned indikerer at en står rett over kabelen. Dybden bestemmes ved hjelp av krysspeiling (triangulering). Ved nullpeiling i 45° vinkel mot bakken er avstanden fra senter (rett over kabelen) til punktet hvor siktelinjen fra antennen til kabelen treffer bakken den samme som dybden.

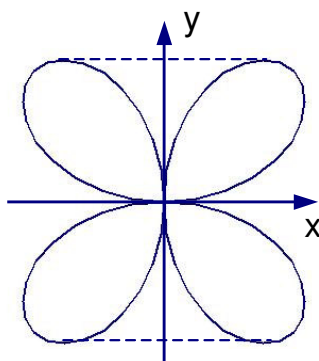
CB DiffAnt har ikke noe display. Man hører det detekterte signalet i øretelefoner modulert med en tonefrekvens som følger signalstyrken og gjør det lett å høre maksima samtidig som signalet fortsatt er gjenkjennelig. (Kabler kan ha ganske forskjellig lyd, og er ofte mulig å kjenne igjen på lyden.) Man kan også velge å høre det umodulerte råsignalet ved å holde på-knappen inne.

CB DiffAnt



Nyttig tilbehør:
CableAnimator
(Sender t.v., batteri t.h.)

Holte Electronics AS
Frogs vei 41
N-3611 Kongsberg
Norwegen
Tel. (+47) 32 73 00 05
Mob. (+47) 481 20 181
post@holte-electronics.no
www.holte-electronics.no



DiffAnt
strålingsdiagram

TEKNISKE DATA:

Frekvensområde:	133kHz +/- 7,5kHz
Lengde og vekt:	1m, <400g
Temperaturområde:	-20 bis +50°C
Batteri:	9V / 550mAh (IEC 6LR61) tilstrekkelig for ca. 20 timers drift (600 knappetrykk).
Av- og på-slag:	Tidsbegrenset ca. 2min.
Telefonkontakt:	3,5mm Stereo



Holte
Electronics AS

www.holte-electronics.no